

Quartex

Telecamera intraorale FULL HD AUTOFOCUS cure



Funzionalità 3 in 1
Trattamento senza soluzione di continuità

CE

Quartex MEDICAL

3in1

La telecamera offre più di un sistema di rilevazione
Funzionalità 3 in 1: telecamera dentale, transilluminazione e tecnologia fluorescente.

Multi funzione



Trattamento senza soluzione di continuità

L'utente può utilizzare tutte le funzioni del dispositivo, come la telecamera intraorale, la transilluminazione e la luce fluorescente, senza interruzioni, semplicemente premendo un tasto e senza interrompere il trattamento.



In grado di selezionare la modalità di rilevamento della analisi appropriata

A seconda della analisi scelta, l'utente può scattare una singola immagine o più immagini contemporaneamente.

Qualità dell'immagine



Da Macro a infinito

La fotocamera è in grado di mettere a fuoco dalla modalità macro (ravvicinata) all'infinito, che comprende lo scatto di un arco completo e di un volto.



Auto-focus

La telecamera è in grado di mettere a fuoco qualsiasi posizione non solo all'interno della cavità orale ma anche dell'arcata completa e del viso.



Supporto per immagini FHD

Il dispositivo visualizza immagini LIVE in FHD (1080p) supportate da un sensore da 5M.



Impressioni di colore

Regola l'impressione del colore sulla fotocamera per adattarla a diversi monitor o schermi



Funzione Bianco&Nero

Acquisisci e salva l'immagine della pellicola radiografica sul PC



Progettazione del manipolo

Il design più familiare per i dentisti. Uguale a quello di una turbina dentale

Design Ergonomico



Case in metallo

Incrementa la produttività resistenza e e la durabilità.



Testa sottile e design retrattile

Il design sottile della testa facilita l'approccio alla cavità orale con la telecamera. E consente di ritrarre la lingua e la guancia del paziente per ottenere un'immagine migliore.



Doppi pulsanti di acquisizione

I pulsanti di acquisizione sono posizionati sul lato superiore e inferiore della fotocamera per facilitare l'acquisizione in qualsiasi posizione.



Indicatori LED

Gli indicatori LED presenti sul manipolo mostrano lo stato e la modalità del dispositivo.



Funzione Mouse

Funzione mouse integrata per la massima comodità dell'utente.

Convenienze



Funzione Zoom

Possibilità di ingrandire l'immagine con la funzione zoom per facilitare le operazioni.



Supporto driver twain

Il supporto del driver TWAIN consente l'utilizzo in quasi tutti i software di imaging dentale.



Compatibilità Software

Può essere utilizzata con quasi tutti i software di imaging dentale sul mercato



Cavo USB scollegabile

Il cavo USB scollegabile semplifica lo spostamento della telecamera su altre poltrone odontoiatriche



Funzione Zoom

Possibilità di ingrandire l'immagine con la funzione zoom per supportare il comfort dell'utente



* È necessario installare il programma "Zoom function" sul PC.



Compatibilità Software

Può essere utilizzato con quasi tutti i software di imaging dentale sul mercato.



1 Specifiche tecniche

Modello	TELISP	
Camera	Operation voltage	5V 600mA
	Dimensioni	Appros. 128 x 21.5 x 32 mm
	Peso	Appros. 61g
	Resoluzione	FHD (1920x1080)
	Sensore e tipo lenti	5M Sensore CMOS / Liquid
	Messa a fuoco	Auto Focus
	Range Focus	Da Macro a Infinito
Cavo USB	Lunghezza cavo	Appros. 3 M (9.8ft)

2 Sistema PC raccomandato

PC system:	3.3GHz CPU, 4GB RAM
OS:	Windows 7
Porte USB:	USB 2.0



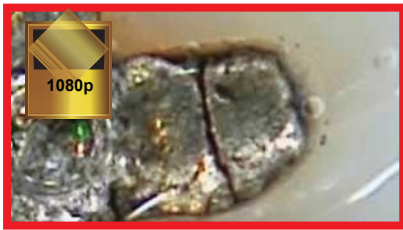
Da Macro a Infinito

La fotocamera è in grado di mettere a fuoco dalla modalità macro (ravvicinata) all'infinito, che include un'inquadratura completa dell'arco e del viso..



Immagini Full HD

Il dispositivo mostra immagini LIVE in FHD (1080p) supportate da un sensore 5M



Full HD

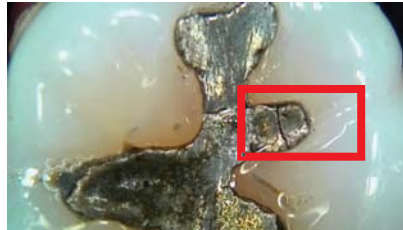


Immagine originale

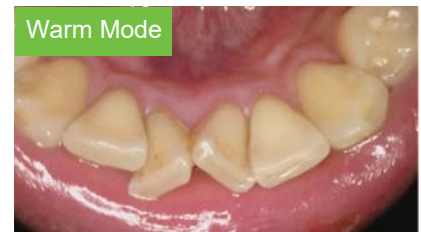
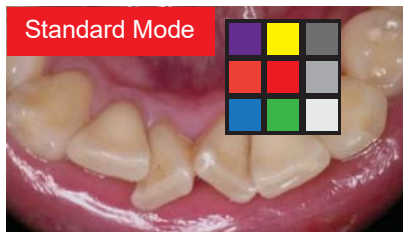


HD

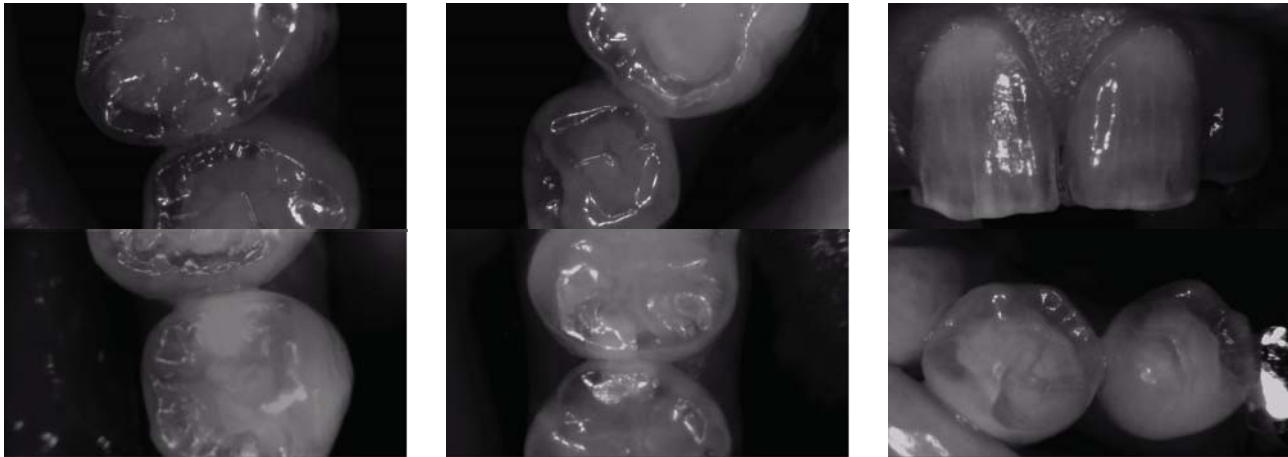


Impressione del Colore

Regola l'impressione del colore sulla fotocamera per adattarla a diversi monitor o schermi

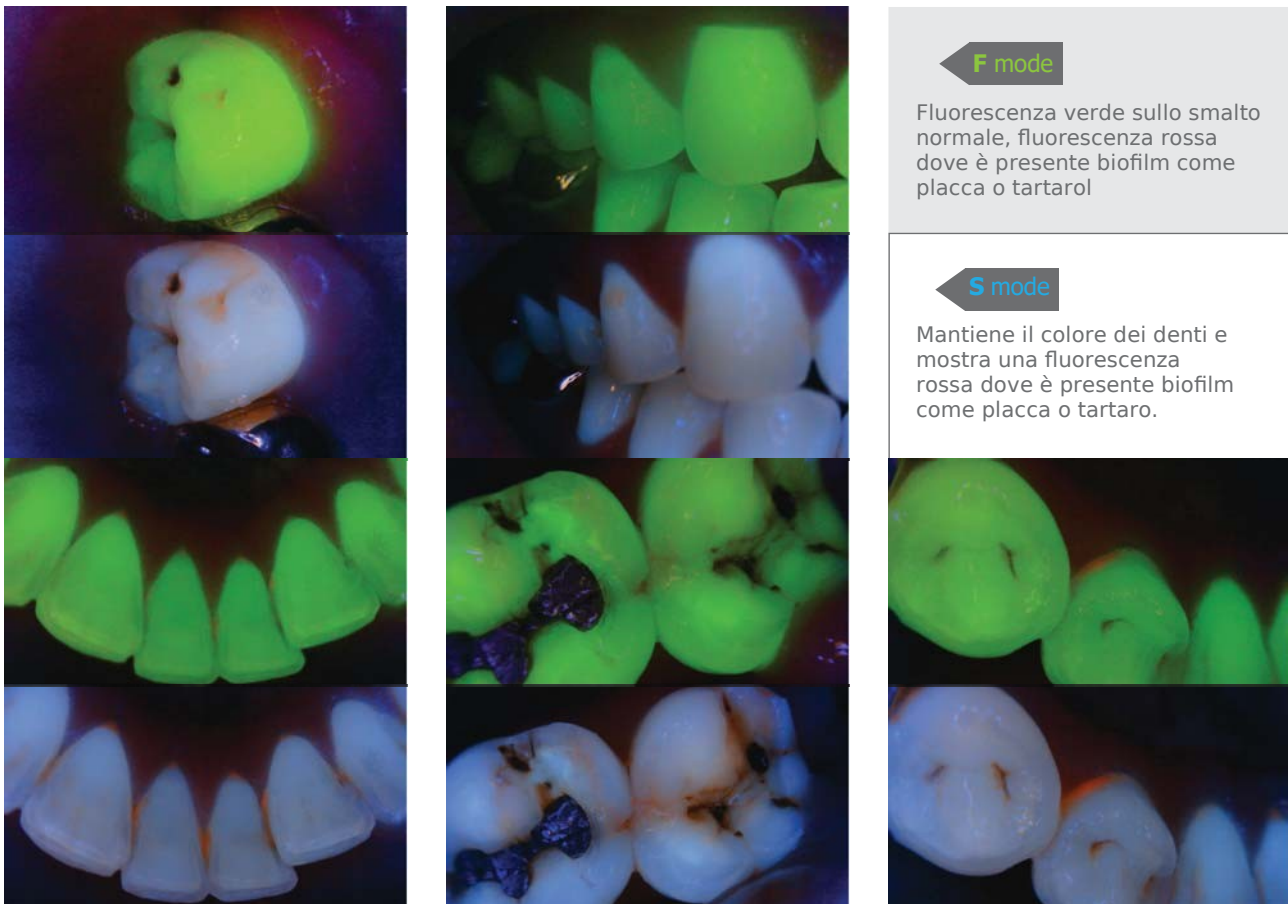


- Questa modalità di ripresa offre la possibilità di esaminare l'interno dello smalto mediante una sorgente luminosa ad alta trasparenza.
- Utile per rilevare carie prossimali e microfratture.
- Tecnologia avanzata che consente di ottenere un'immagine che mostra la penetrazione dello smalto senza l'uso di raggi X.



Fluorescence mode
FL mode

- Tecnologia di rilevamento delle patologie che utilizza la fluorescenza naturale che si verifica sotto una specifica illuminazione.
- La modalità FL offre semplici metodi per rilevare le patologie: l'utente vedrà una fluorescenza verde sullo smalto sano e una fluorescenza rossa in presenza di biofilm come placca o tartaro.
- Perdita di fluorescenza in presenza di carie in fase iniziale (white spot).
- La modalità FL consente di rilevare carie in fase iniziale, fratture dentali e carie secondarie.
- La modalità FL è in grado di rilevare residui di resina composita.
- La modalità FL supporta 2 tipi di modalità: modalità F e modalità S.



3 in 1 mode
Multi mode

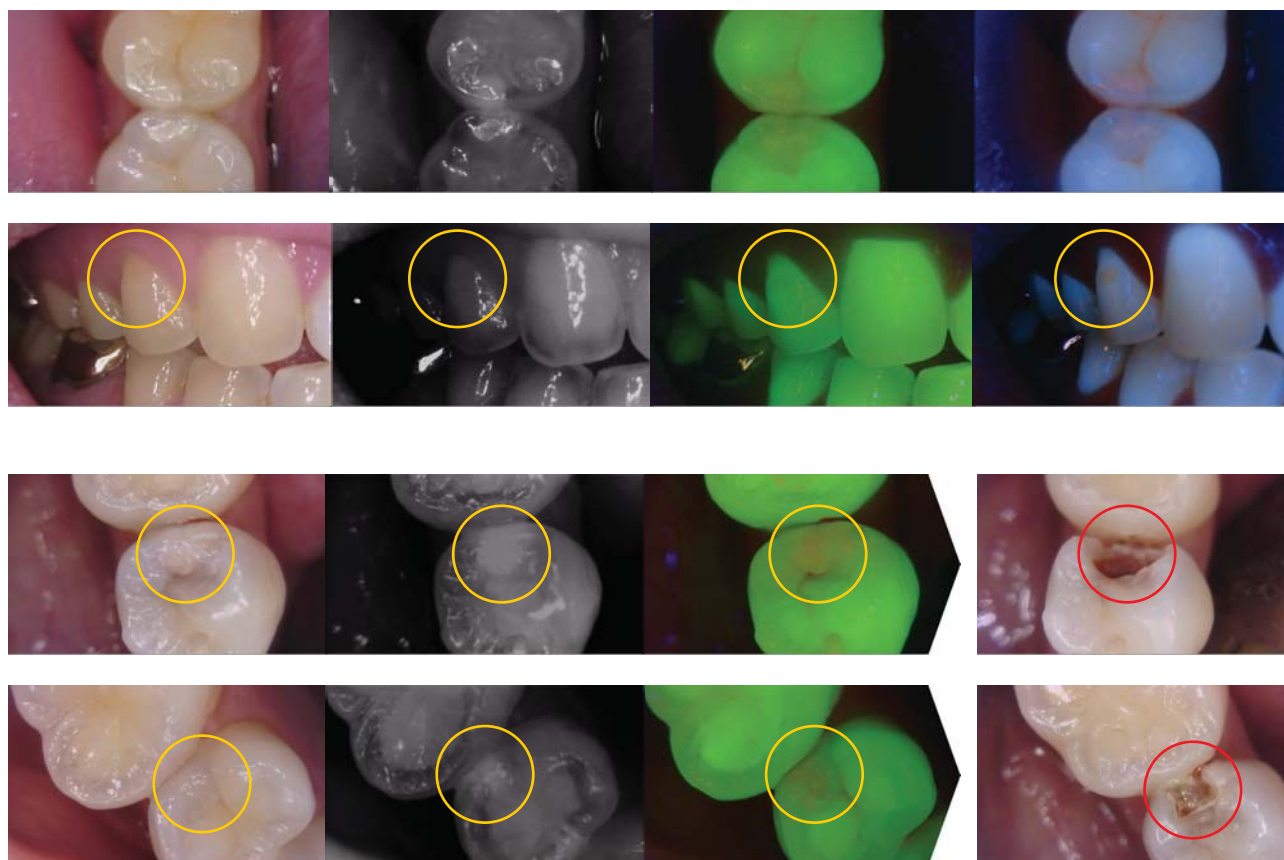
Limiti di ciascuna modalità di rilevamento

Ogni metodo di rilevamento ha i suoi vantaggi ma anche i suoi limiti..

<p>MI mode da Macro a Infinito Dental Camera mode</p>	<p>Difficile rilevare la carie in fase iniziale</p>
<p>TR mode Transillumination</p>	<p>Non viene prodotta alcuna misurazione quantitativa L'interpretazione soggettiva del fatto che un'area scura sulle immagini in scala di grigi sia una carie o un'anomalia dentale porta a molti falsi positivi</p>
<p>FL mode Fluorescence</p>	<p>Bacterial porphyrins, macchie, tartaro, residui di cibo e pasta profilattica sono tutti fluorescenti alle lunghezze d'onda utilizzate in questi dispositivi, indipendentemente dalla presenza o meno di carie, e possono portare a letture false positive e trattamenti non necessari. Inoltre, Streptococcus mutans e lattobacilli, i principali batteri iniziatori della carie, non contengono porphyrins fluorescenti quando esposte alla luce emessa dal dispositivo.</p>

Questo sistema sfrutta i vantaggi di ciascuna modalità di rilevamento della malattia (MI, TR, FL) e, per superare i limiti di ciascuna modalità di rilevamento, fornisce 3 riprese in 1 per l'analisi comparativa.

3in1 Esempio di riprese 3 in 1



* La ripresa 3 in 1 potrebbe non essere supportata a seconda del software di imaging dentale